



# Кампилобактериоз собак

**Д.О. МОИСЕЕНКО**, ветеринарный врач Центра репродукции Санкт-Петербургской ГАВМ, г. Санкт-Петербург

Кампилобактериоз — инфекционная болезнь животных и человека, вызываемая патогенными микроорганизмами рода *Campylobacter*. У животных он вызывается *C. jejuni*, *C. fetus sp. fetus* и проявляется поражением половых органов, частыми перегулами, бесплодием, массовыми абортами, рождением нежизнеспособного потомства, поражением кишечника и печени. У человека кампилобактериоз вызывается *C. jejuni*, *C. coli*, *C. fetus sp. fetus* и протекает как острое желудочно-кишечное заболевание. В последние годы возрастает его значение в качестве пищевой токсикоинфекции.

**И**нтерес к инфекции обусловлен чрезвычайно широким географическим распространением, интенсивной циркуляцией среди людей и животных различных видов, высокими показателями заболеваемости и социально-экономическим ущербом. Кампилобактериозная инфекция у собак зарегистрирована и в г. Санкт-Петербурге.

Кампилобактериоз — антропооноз с алиментарным способом передачи возбудителей. Его источником являются больные и переболевшие животные, выделяющие бактерии с мочой, фекалиями, спермой, препуциальной и влагалищной слизью. Продолжительность выделения *C. jejuni* с калом — от нескольких недель до нескольких

месяцев, в фекалиях патоген сохраняется около 3 суток, в препуции и половых железах самцов *C. fetus sp. fetus* — сохраняется годами.

Заражение собак *C. jejuni* происходит алиментарным путем, *C. fetus sp. fetus* — алиментарным, контактным и половым путями. Особую опасность представляют контаминированные возбудителем мясопродукты и молоко в сыром виде.

Для человека основным резервуаром *C. jejuni* и *C. fetus sp. fetus* являются животные и птица. Предполагается, что инфицирование происходит при общении с больными. Известны случаи заражения владельцев, в первую очередь их детей, от собак, приобретенных в питомниках.

Течение кампилобактериоза у собак преимущественно хроническое. Патология проявляется в виде 2 симптомокомплексов — диареи (возбудитель *C. jejuni*) и нарушения воспроизводительной функции (*C. fetus sp. fetus*).

При заражении первым инкубационный период у собак составляет 7 суток, диарея длится от 3 до 15 дней (часто со слизью и кровью), наблюдают анорексию, реже — рвоту и гипертермию. Тяжелее болеют собаки младше 6 месяцев, у них наблюдают обезвоживание, истощение, высокую смертность. При заражении вторым возбудителем нарушаются воспроизводительные функции (так называемое энзоотическое бесплодие) и возникают следующие гинекологические осложнения:

- аборт;
- частичное или полное рассасывание эмбрионов в начале беременности;
- рождение мертвых щенков;
- неоплодотворение сук при многочисленных вязках;
- ложная беременность;
- задержание последа;
- воспалительные патологии репродуктивных органов.

Рис. 1. Сперматозоиды здорового кобеля

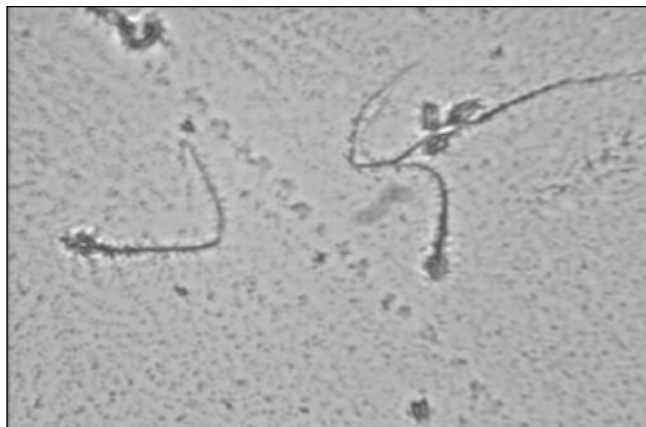


Рис. 2. Сперматозоиды кобеля, больного кампилобактериозом

