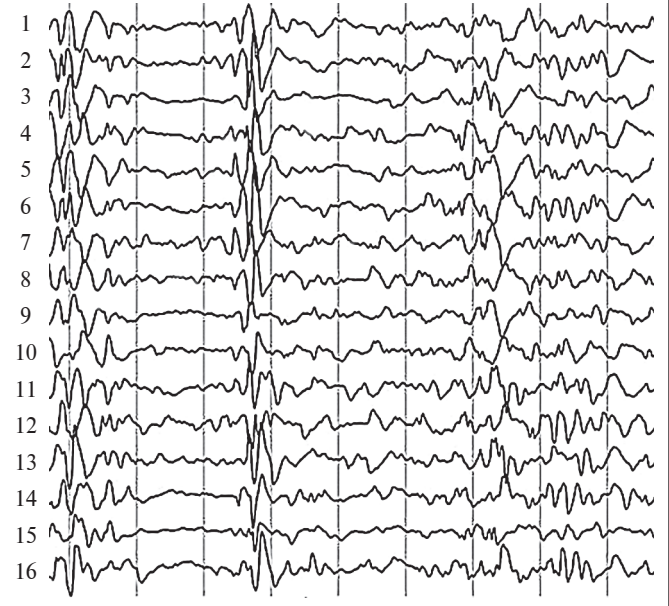




Рис. 12. Пример полиморфной эпилептиформной ЭЭГ (канал 1-16 сверху вниз):

1-2 канал — перикруциарная зона dex; 3-4 канал — перикруциарная зона sin; 5-6 канал — теменная область dex; 7-8 канал — теменная область sin; 9-10 канал — височная область dex; 11-12 канал — височная область sin; 13-14 канал — затылочная область dex; 15-16 канал — затылочная область sin.

Во всех отведениях на фоне медленной полиморфной активности появляются пароксизмы высокоамплитудных острых волн, сменяющиеся гиперсинхронизированной высокоамплитудной медленной активностью.



Частые пароксизмы медленноволновой активности, а также увеличение амплитуды и степени синхронизации альфа-активности с понижением ее индекса являются плохим прогностическим признаком. Хотя ЭЭГ покоя близка к норме, но ориентировочные реакции выражены менее отчетливо. При РФС заметно сужается диапазон усвоения ритма, причем фотостимуляция с частотой 8-25 Гц может возбуждать эпилептиформную активность. **En**

Продолжение в следующем номере

Гамма лечебно-профилактических кормовых добавок Canipur®

Натуральные кормовые добавки — биологически активные комплексы, приобретающие все большую значимость в ветеринарной медицине. Их появление позволило специалистам применять на практике новые схемы лечения, корректировать дозировки фармакологических средств.

Терапевтическое действие лечебно-профилактических кормовых добавок проявляется благодаря многим аспектам.

Компенсаторное восполнение дефицита питательных веществ наиболее эффективно достигается за счет содержания в добавках компонентов, обработка которых обеспечивает наибольшую усвояемость.

Направленная коррекция метаболизма от-

дельных веществ обеспечивается правильно подобранным качественным и количественным составом добавок, компоненты которых минимизируют расстройство метаболизма, активизируя его напрямую или опосредованно.

Повышение неспецифической резистентности, в т.ч. переносимости неблагоприятных факторов внешней среды, улучшается за счет уси-

ления выведения токсинов, стабилизации кишечной микрофлоры, поддержания гомеостаза и антиоксидантного действия.

Биологическое средство с тканями организма, позволяющее компонентам добавки оптимально усваиваться в необходимом организму количестве без напряжения функций печени и почек.

Сочетание **патогенетического и симптоматического воздействия** на патологический процесс достигается применением комплексного состава добавки. Такое сочетанное действие в отношении фармакологических средств при традиционной терапии позволяет:

- корректировать дозировки и курс;
- ограничить влияние некоторых побочных действий.

Профессиональные лечебно-профилактические кормовые добавки характеризуются:

- узкой специализацией;
- эффективностью;
- безопасностью;
- комплексным воздействием на конкретный патологический процесс;
- учетом патогенеза заболевания.

В качестве примера добавок, соответствующих этим требованиям, рассмотрим гамму профессиональных кормовых добавок Canipur® (Германия), вклю-



чающих в себя лечебную и профилактическую линии добавок.

Каждая добавка имеет узкую специализированную сферу применения, при этом предусмотрены потребности организма с учетом возраста, пола, интенсивности физической нагрузки, физиологического состояния, сезонных изменений.

Добавки Canipur® с успехом применяются многими специалистами. Так, **лечебную добавку «Dermafit»** назначают при заболеваниях кожи. Ее основные действующие вещества:

- НЖК и сера (противовоспалительное и болеутоляющее действие, регенерация клеток);
- холин (обновление клеток кожи, процессы детоксикации в печени);
- цинк (активизация ферментов, поддержка клеточного роста и регенерации, заживления ран);
- витамин С и железо (стимуляция синтеза коллагена);
- медь (пигментация кожи и образование подкожной клетчатки);
- биотин (поддерживает эластичность поверхности кожи);
- кальций и магний (стабилизирующее действие на клеточные мембраны);
- витамины А, С, Е (антиоксиданты);
- травы, чеснок (противовоспалительное, антиоксидантное, болеутоляющее действия);
- пивные дрожжи, кизельгур, морские водоросли (источники витаминов и микроэлементов).

Применение добавок оправдано не только

в случаях алиментарного дефицита, но и при любых кожных заболеваниях при сочетании с патогенетическим лечением. В последнем случае добавка способствует достижению положительного эффекта в более короткие сроки.

Лечебную **добавку «Renafit»** применяют при заболеваниях почек и мочевыводящих путей. Основные действующие вещества:


- лечебные травы (боярышник, береза, арника, крапива), стимулирующие мочеобразование и способствующие выведению

токсичных веществ, оказывают противовоспалительный эффект, поддерживают сердечную деятельность, обеспечивая лимфодренаж и профилактику отеков;

- соевая мука тонкого помола (полноценный аминокислотный профиль) компенсирует повышенное выведение аминокислот при заболеваниях почек;
- хлорид натрия (компенсация электролитов);
- витамины А, С, Е и селен (антиоксидантное действие) способствуют выведению агрессивных веществ, борьбе с инфекциями мочевыводящих

путей, регенерации слизистой органов мочевого деления;

- витамины группы В, в т.ч. фолиевая кислота (детоксикационное действие);

Таким образом, применение лечебных кормовых добавок позволяет практикующим ветеринарным врачам овладеть безопасным немедикаментозным путем регулирования и поддержки функций отдельных органов и систем организма. 

*Материал предоставлен
ООО «Гранд-Альфа»*

Таблица 1. Перечень добавок Canipur®

Добавка Canipur®	Показания к применению, действие
ЛЕЧЕБНЫЕ ДОБАВКИ	
Corfit	хроническая сердечная недостаточность
Hepafit	хроническая печеночная недостаточность
Glucosamin	патологии суставно-связочного аппарата
Elektrolyt	восстановление водно-электролитного баланса, значительные потери жидкости
Ferrochel	источник железа, различные формы анемии
Relax	поддержка при стрессах, нормализация нервной деятельности
Yeavit	пребиотик на основе дрожжевой культуры YEA SACC®1026
ЛЕЧЕБНО-ПРОФИЛАКТИЧЕСКИЕ ДОБАВКИ	
Biovit	комплекс витаминов группы В
Calcigel	хелатная форма кальция, укрепление костяка, особенно в период роста, эффективное укрепление ушного хряща
Carotin	усиление пигментации шерсти и кожи
Fertil	повышение фертильности сук и кобелей, рекомендуется сукам в первой половине беременности
Gravid	рекомендуется сукам во второй половине беременности, период лактации, профилактика эклампсии
Knobletten	антиоксидантное и детоксикационное действие
Mineral	комплекс витаминов, минералов и микроэлементов для щенков
Multibiotin	содержит высокодозированный биотин, незаменимые жирные кислоты, витамин Е и цинк, способствует восстановлению шерстного покрова
Race	комплекс энергетически ценных веществ
Racepower	наращивание мышечной массы
Senior	содержит антиоксиданты, хондропротекторы, смесь витаминов, минеральные вещества и микроэлементов
Vita Natur	комплекс витаминов, макро- и микроэлементов для взрослых собак